



MUROS DE GRAVIDADE STRATAWEB™

MUROS DE GRAVIDADE STRATAWEB™

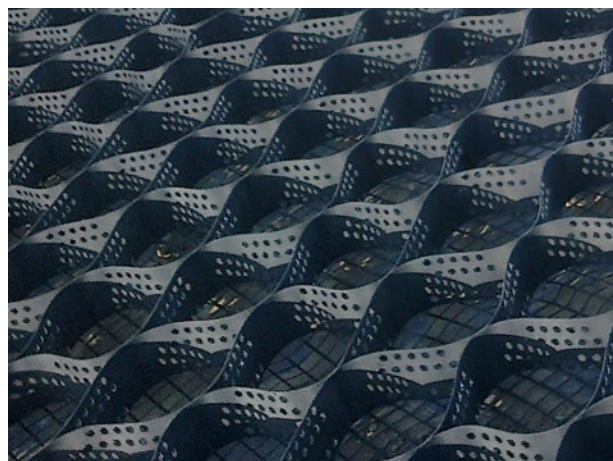
Os Muros de Gravidade StrataWeb™ são muros de arrimo com até 5m de altura que utilizam as geocélulas StrataWeb™ preenchidas com material granular para composição de uma estrutura resistente e coesa, capaz de resistir aos esforços do empuxo do solo de forma eficaz e econômica. Camadas de geocélulas StrataWeb™ são dispostas sucessivamente para compor o muro até a altura desejada. O sistema permite o **uso de solo local**, garantindo economia e facilidade para a obra. Além disso, seu preenchimento e compactação podem ocorrer de forma mecanizada, gerando elevada velocidade de execução. Finalmente, para compor a face do muro diversas opções podem ser empregadas, com destaque para a face verde com plantio de Vetiver, criando uma estética agradável aliada à resistência contra intempéries dessa planta.

VANTAGENS

Entre as diversas vantagens dos Muros de Gravidade StrataWeb™ estão a possibilidade de uso do solo local, o baixo custo, a execução simples e rápida, as diferentes opções de faceamento e a possibilidade de adaptação à conformação natural do terreno. Além disso, esse sistema é uma solução sustentável, permitindo o uso de RCD (Resíduo da Construção Civil) para o preenchimento das geocélulas StrataWeb™.

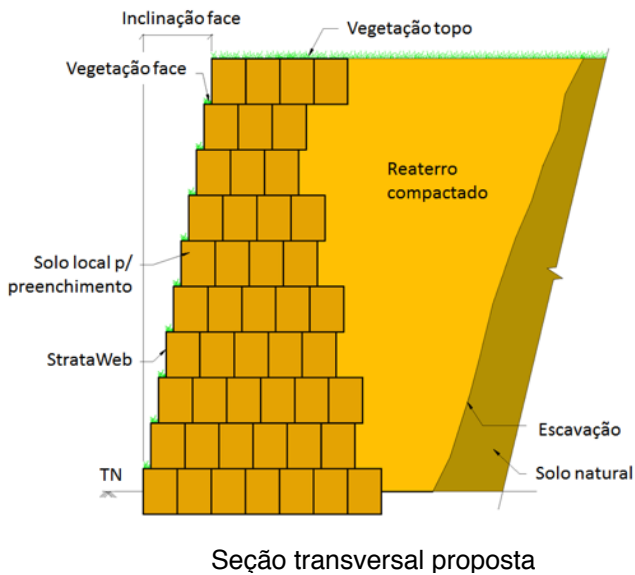
Aplicações

- Muros de arrimo em geral.
- Córregos e canais urbanos ou rurais para:
 - Captação de águas
 - Drenagens
 - Transporte de águas pluviais
 - Lixiviados diversos

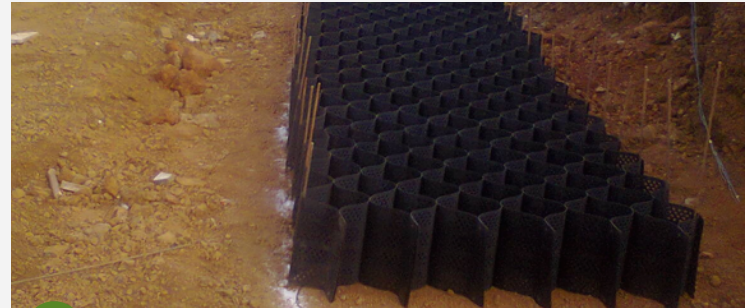


ESPECIFICAÇÕES

Os Muros de Gravidade StrataWeb™ utilizam geocélulas StrataWeb® com tiras de Polietileno de Alta Densidade (PEAD) perfuradas, com padrão de rugosidade romboidal e soldadas com ultrassom, gerando um geossintético tridimensional. StrataWeb™ pode ser transportada comprimida em pequenas peças, que são posteriormente expandidas cobrindo uma grande área na obra. Suas dimensões variam entre 10, 15 e 20 cm de altura, com aberturas da célula de 30 e 40 cm. Seu funcionamento se dá com o confinamento de solo, conferindo estabilidade superficial mesmo a grandes inclinações.



1 Situação inicial da obra.



2 Disposição da primeira camada de StrataWeb™.



3 Camadas de StrataWeb™ preenchidas e compactadas.



4 Faceamento com a própria geocélula.

